

**BURKOLAT:**

Ipari padlóburkolat: PI

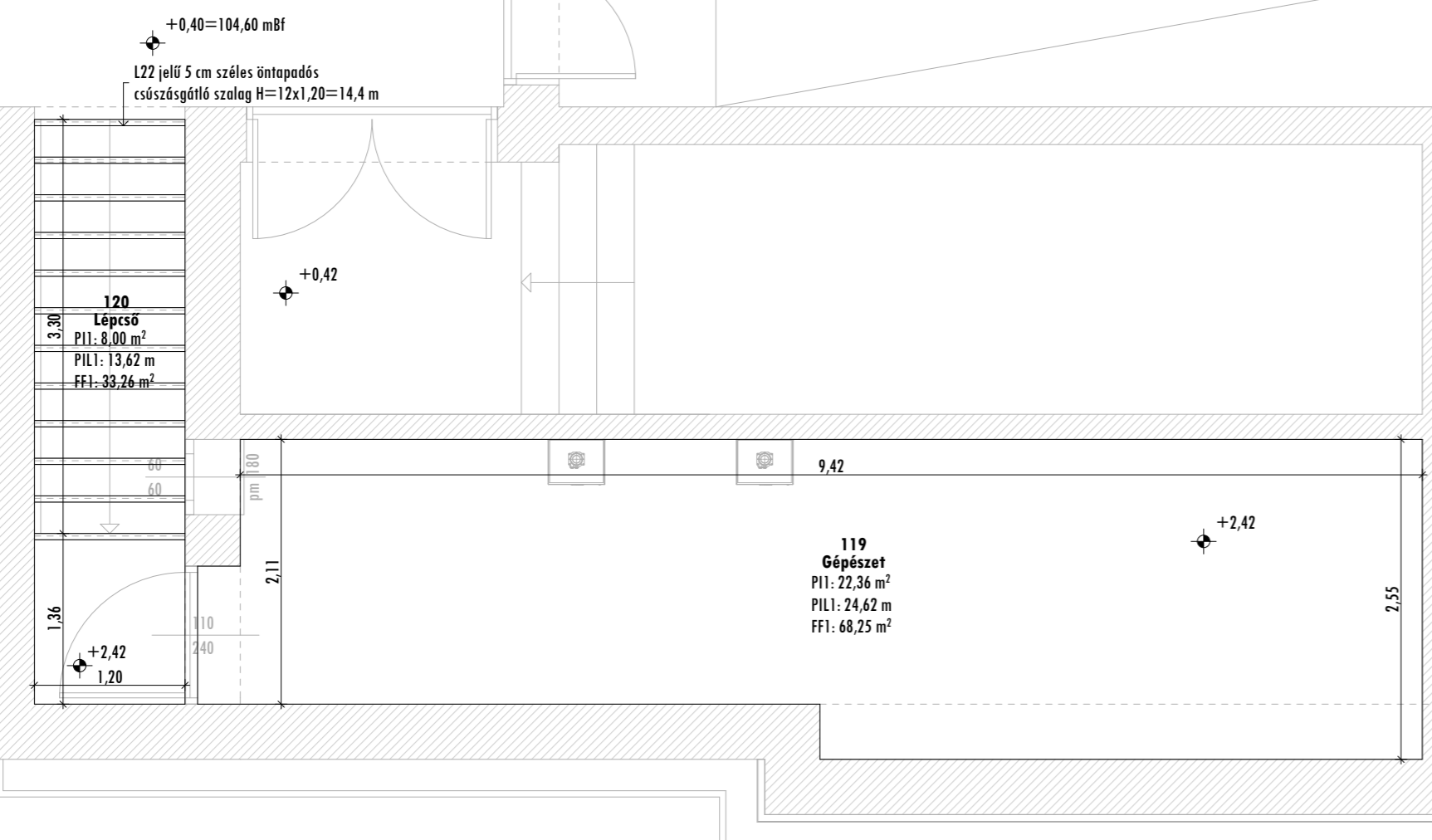
P11 StoPox MH 105 rendszer, világosszürke színben

Ipari padlóburkolat lábazat: PIL

PIL1 StoPox MH 105 rendszer, 10 cm magas, világosszürke színben

Falfestés: FF

FF1 Minden helyiségben a megadott falburkolat mellett az álmennyezet síkjáig Héra disperziós falfestés 2 ritg-ben.



**A TOP-6.1.4-15 Társadalmi és környezeti szempontból fenntartható turizmusfejlesztés című pályázat keretében, a Nyíregyházi Állatpark látogatóközpontjának fejlesztése**

Építető:  
Nyíregyháza Megyei Jogú Város Önkormányzata  
4400 Nyíregyháza, Kossuth tér 1. sz.

**Építési kivitelezési tervdokumentáció**

170/2016 KT

Felölős építésztervező:

  
Gáva Attila  
É/1-15-0041

**Gépezeti szint burkolati terv  
M = 1:50**

2017. január hó

**E-16**

Ez a tervlap a tervező szellemi terméke és tulajdona, szerzői jog védi (szerzői jogról szóló 1999. évi LXXVI tv.). Kizárólagos jog fenntartva. A tervlap bármilyen formában történő másolása, sokszorosítása, közreadása, közzététele csak a tervező írásbeli hozzájárulásával lehetséges!